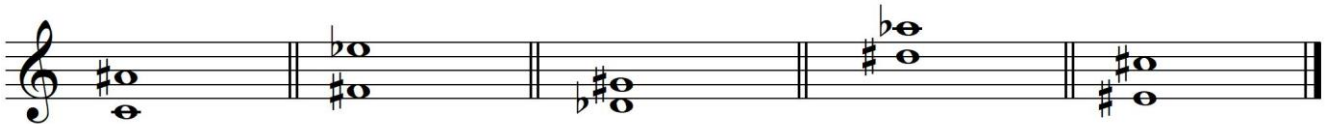


TEST D'INGRESSO TEORIA

BIENNIO ACCADEMICO – II LIVELLO

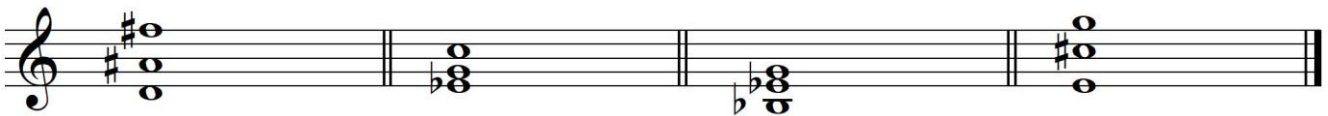
INTERVALLI

Indicare il tipo di intervallo: Maggiore (M), minore (m), giusto (G), eccedente (E), diminuito (d), più che eccedente (+E), più che diminuito (+d) – ad es.: 3[^] M. oppure 4[^] G, opp. 5[^] +E, ecc.).

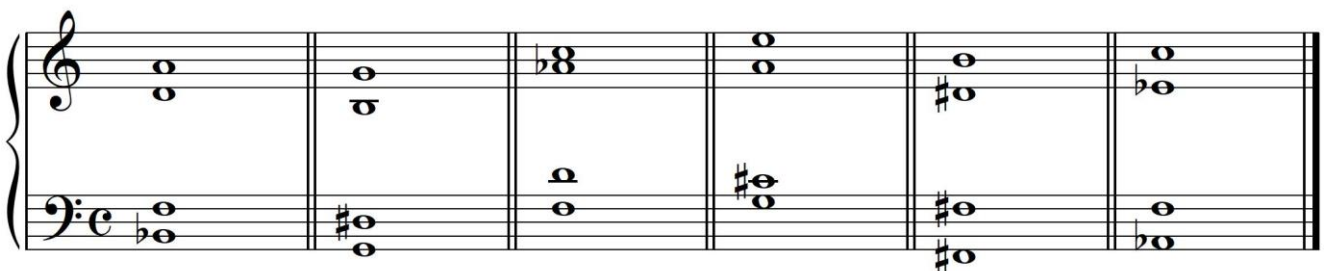


ACCORDI

TRIADI A 3 PARTI - Analizza e indica la specie della triade (M, m, E, d) e lo stato: ovvero la posizione fondamentale ($\frac{5}{3}$) o di rivolto (1° rivolto = $\frac{6}{3}$ opp. 2° rivolto = $\frac{6}{4}$).
Ad es.: M $\frac{5}{3}$, d $\frac{6}{3}$.



TRIADI E QUADRIADI A 4 PARTI - Analizza e indica la specie dell'accordo e lo stato: posizione fondamentale (F) o di rivolto (1°R, 2°R opp. 3°R).



Candidato: _____ Data: _____

- For the translation of Italian musical terms download from the website [http://lilypond.org/doc/v2.20/Documentation/music glossary.pdf](http://lilypond.org/doc/v2.20/Documentation/music%20glossary.pdf) document in pdf “**music glossary**”