

Teoria musicale

Test con quiz a risposta multipla ed esercizi

(segnare opportunamente, ad esempio con una X, la risposta ritenuta esatta)

Candidato/a: _____ Data: _____

- Precedenti studi di “Teoria e Solfeggio”

Quanti anni hai svolto di *Teoria, ritmica e percezione musicale (Ear Training)*? _____

In quale Scuola, Istituto musicale o Conservatorio hai studiato? _____

1) Una **minima puntata** corrisponde:

- a) all'*unità di tempo* del 6/8;
- b) all'*unità di misura* del 6/8;
- c) all'*unità di tempo* del 3/4.

2) Quando si hanno i **tempi composti**?

- a) Quando ogni movimento della battuta può essere suddiviso in 3 parti uguali o per multipli di 3 (6 – 12, ecc.);
- b) Quando ogni battuta può essere divisa soltanto in 3 movimenti;
- c) Quando ogni movimento della battuta può essere suddiviso in 4 parti uguali.

3) Con **4 # in chiave** si è in **tonalità** di:

- a) *fa# minore*;
- b) *la maggiore*;
- c) *mi maggiore*.

4) Il **VII grado** si chiama **sensibile**:

- a) in tutte le scale maggiori e minori;
- b) solo nelle scale maggiori;
- c) in tutte le scale, tranne quella *minore naturale* (VII = *sottotonica*).

5) Quando si ha il **contrattempo**?

- a) Quando un suono emesso sull'*accento forte* si prolunga su quello *debole* successivo;
- b) Quando il suono cade sull'*accento forte* della battuta o del movimento;
- c) Quando un suono viene emesso sulla parte *debole* della battuta o del movimento, mentre la parte *forte* rimane in pausa.

... segue: TEST di Teoria musicale con quiz a risposta multipla ed esercizi

6) Classifica i seguenti **intervalli**:

- Maggiore = **M**, minore = **m**, giusto = **G**, diminuito = **d**, eccedente = **E** (o aumentato = **A**)

- a) *do – solb* _____
- b) *fa – si* _____
- c) *reb – fa* _____
- d) *fa# – la* _____

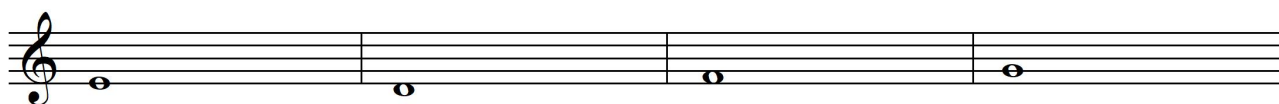
7) Costruisci sulla nota data gli **intervalli** indicati:

6[^] minore

5[^] eccedente

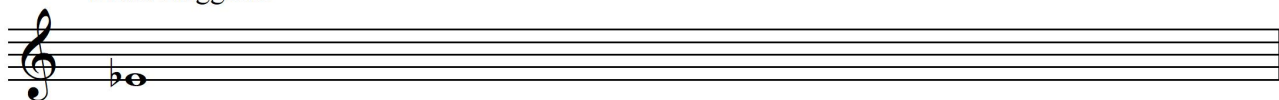
7[^] maggiore

4[^] giusta

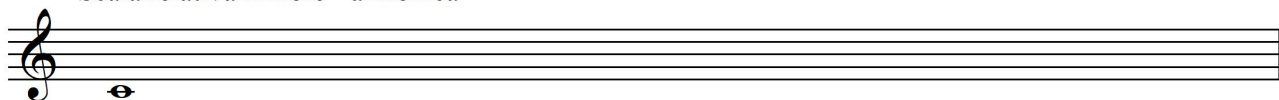


8) Costruisci sulla nota data le **scale** indicate:

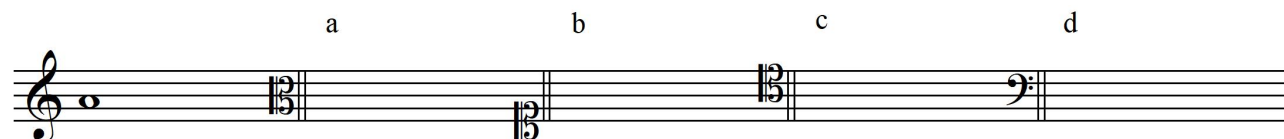
Scala maggiore



Scala relativa minore - armonica



9) Corrispondenza **setticlavio** – Quali delle seguenti note hanno la stessa altezza (reale) corrispondente alla chiave di violino? (Cerchia le lettere corrispondenti):



10) **Accordi** – Riconosci all'ascolto la giusta successione delle tre **triadi** eseguite al pianoforte (Cerchia la lettera corrispondente alla successione percepita – a, b, c):



- a) m – M – d
- b) M – d – m
- c) m – d – M