

Teoria musicale

Test con quiz a risposta multipla ed esercizi

(segnare opportunamente, ad esempio con una X, la risposta ritenuta esatta)

SOLUZIONI

1) Una *minima puntata* corrisponde:

- a) all'*unità di tempo* del 6/8;
- b) all'*unità di misura* del 6/8;
- c) all'*unità di tempo* del 3/4.

Punti 0,5

2) Quando si hanno i **tempi composti**?

- a) Quando ogni movimento della battuta può essere suddiviso in 3 parti uguali o per multipli di 3 (6 – 12, ecc.);
- b) Quando ogni battuta può essere divisa soltanto in 3 movimenti;
- c) Quando ogni movimento della battuta può essere suddiviso in 4 parti uguali. punti 0.5

3) Con 4 # in chiave si è in **tonalità** di:

- a) *fa# minore*;
- b) *la maggiore*;
- c) *mi maggiore*. punti 0.5

4) Il VII grado si chiama *sensibile*:

- a) in tutte le scale maggiori e minori;
- b) solo nelle scale maggiori;
- c) in tutte le scale, tranne quella *minore naturale* (VII = *sottotonica*). punti 0.5

5) Quando si ha il **contrattempo**?

- a) Quando un suono emesso sull'*accento forte* si prolunga su quello *debole* successivo;
- b) Quando il suono cade sull'*accento forte* della battuta o del movimento;
- c) Quando un suono viene emesso sulla parte *debole* della battuta o del movimento, mentre la parte *forte* rimane in pausa.

punti 0.5

... segue: TEST di Teoria musicale con quiz a risposta multipla ed esercizi

6) Classifica i seguenti **intervalli**:

- Maggiore = **M**, minore = **m**, giusto = **G**, diminuito = **d**, eccedente = **E** (o aumentato = A)

a) *do – solb* ___ 5[^] d ___

b) *fa – si* ___ 4[^] E ___

c) *reb – fa* ___ 3[^] M ___

d) *fa# – la* ___ 3[^] m ___

punti 2 (0.5 x 4)

7) Costruisci sulla nota data gli **intervalli** indicati:

6[^] minore

5[^] eccedente

7[^] maggiore

4[^] giusta



punti 2 (0.5 x 4)

8) Costruisci sulla nota data le **scale** indicate:

Scala maggiore

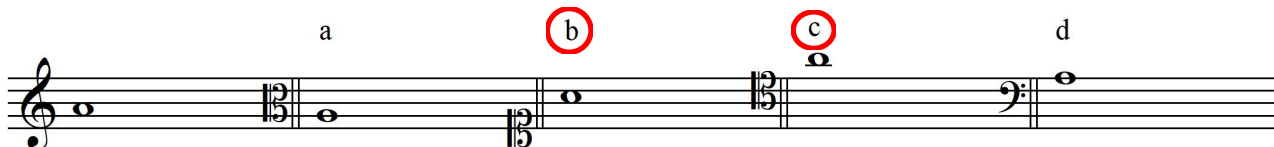


Scala relativa minore - armonica



punti 1,5 (0,75 x 2)

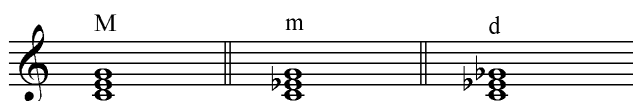
9) Corrispondenza **setticlavio** – Quali delle seguenti note hanno la stessa altezza (reale) corrispondente alla chiave di violino? (Cerchia le lettere corrispondenti):



punti 2 (0.5 x 4)

10) **Accordi** – Riconosci all'ascolto la giusta successione delle tre **triadi** eseguite al pianoforte (Cerchia la lettera corrispondente alla successione percepita):

(**M** – maggiore, **m** – minore, **d** – diminuita):



a) m – M – d

b) M – d – m

c) m – d – M

punti 1

Totale: max punti 10/10